



Kerndomeinen

SWEMP Vriendendag, Amersfoort, 20 oktober 2021

Roy Bakker, Technisch directeur SWEMP, r.bakker@swemp.nl

Agenda

1. Wat zijn kerndomeinen?
2. Waarom kerndomeinen?
3. CORA bedrijfsfuncties;
4. Kwalificatie bedrijfsfunctie;
5. Hoe komen we tot kerndomeinen?
6. Potentiële kerndomeinen;
7. Pre-selectie;
8. Uitkomst pre-selectie;
9. Wat hebben de vrienden eraan?

1. Wat zijn kerndomeinen?

- Kerndomeinen is voor SWEMP een middel om te komen tot een prioritering van gebieden* (combinaties van processen en systemen) waarop standaardisering en uniformering wenselijk en realistisch is;
- Op basis van een indeling van kerndomeinen kan een gezamenlijke roadmap worden gemaakt;
- Het zorgt voor een eenduidig beeld van het volledige landschap van de corporaties waar het helder is op welke gebieden standaardisatie en uniformiteit logisch en gewenst is.

* = op basis van CORA 4.0 bedrijfsfuncties

2. Waarom kerndomeinen?

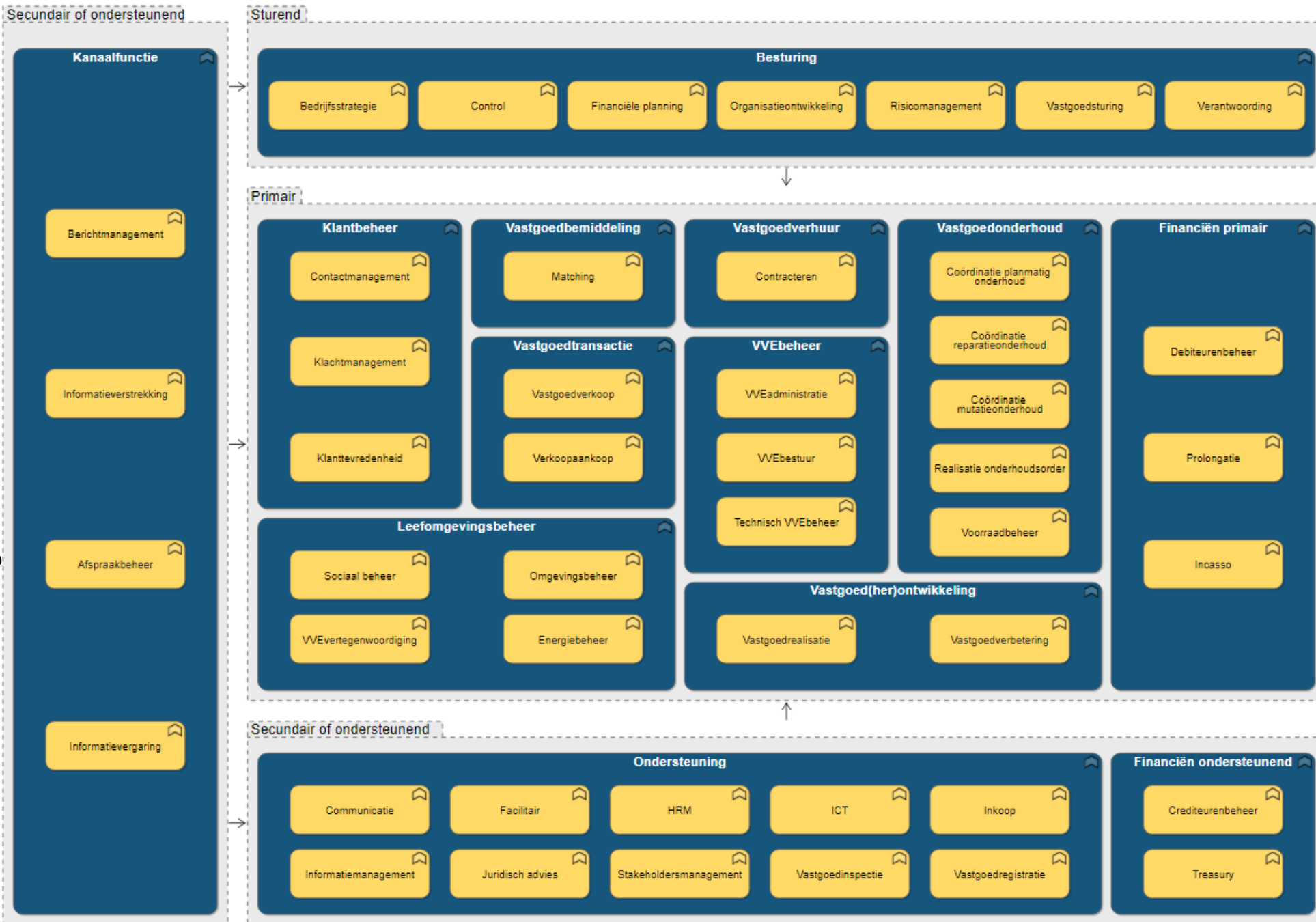
SWEMP: Om onze klanten woongenot en betaalbaarheid te bieden, stimuleren wij **veranderkracht** voor de SWEMP corporaties. Daarmee geven wij vorm aan onze **voortrekkersrol** voor de corporatiebranche.

We doen dit door onze processen en applicaties te standaardiseren, uniformeren en te harmoniseren. Hiermee creëren we een betrouwbaar ICT landschap, om onze klanten zo effectief en kosten efficiënt mogelijk te bedienen. Dit doen wij door samen te werken en kennis te delen.

C O R A

WONINGCORPORATIE REFERENTIE ARCHITECTUUR

3. bedrijfsfunctiemodel



4. Kwalificatie bedrijfsfunctie

We delen de hele 'SWEMP' corporatie wereld in 3 gebieden in

Uniek

"Onderscheidend
vermogen"

Het unieke gebied kenmerkt zich door grote vrijheid in keuze(s) en ontwikkelingen.

Gedeeld

"Comply or Explain"
"Coalition of the willing"

In de gedeelde omgeving zijn er richtlijnen/standaarden en worden daar waar mogelijk activiteiten op dezelfde manier gedaan.

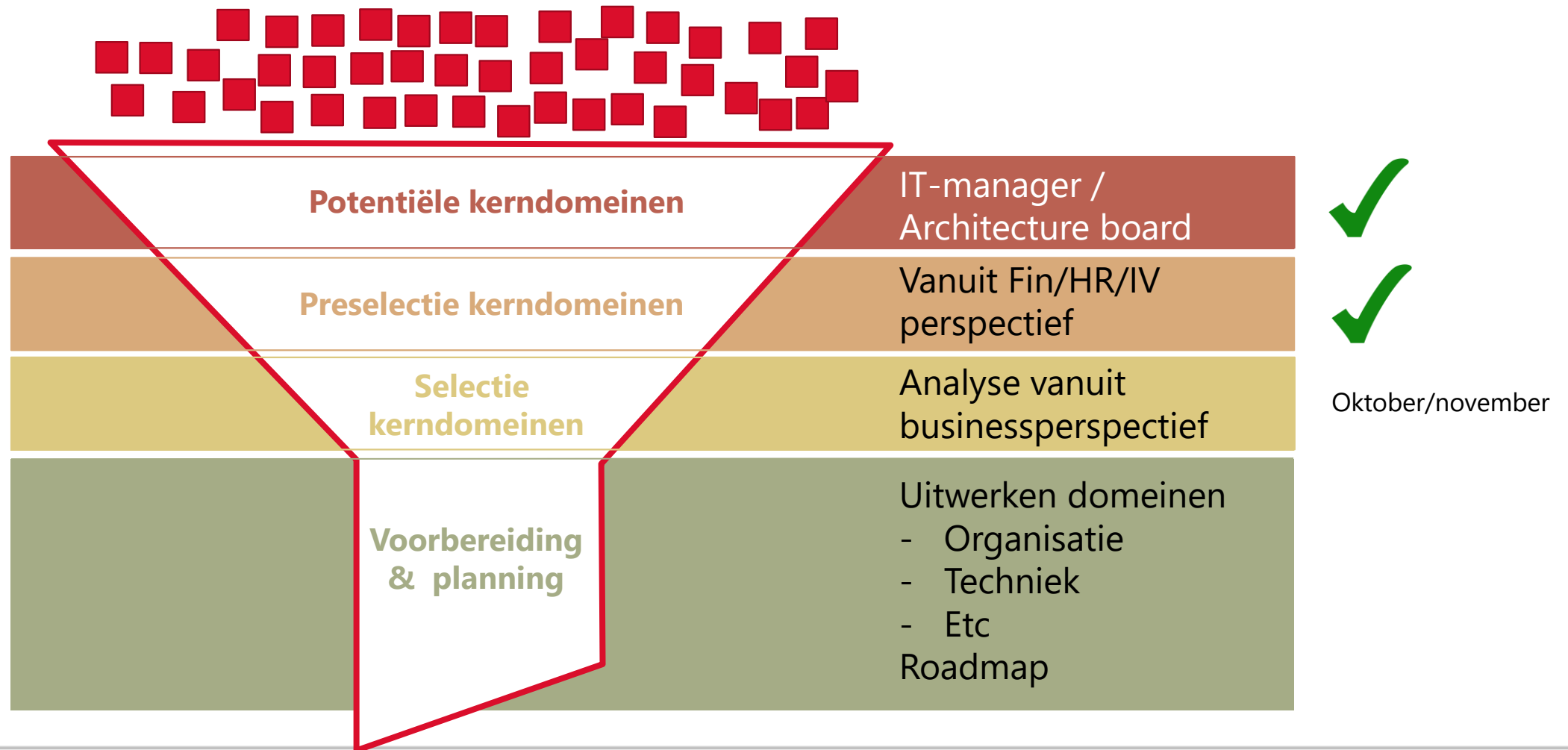
Uniform

"Comply"
"One for all, all for one"

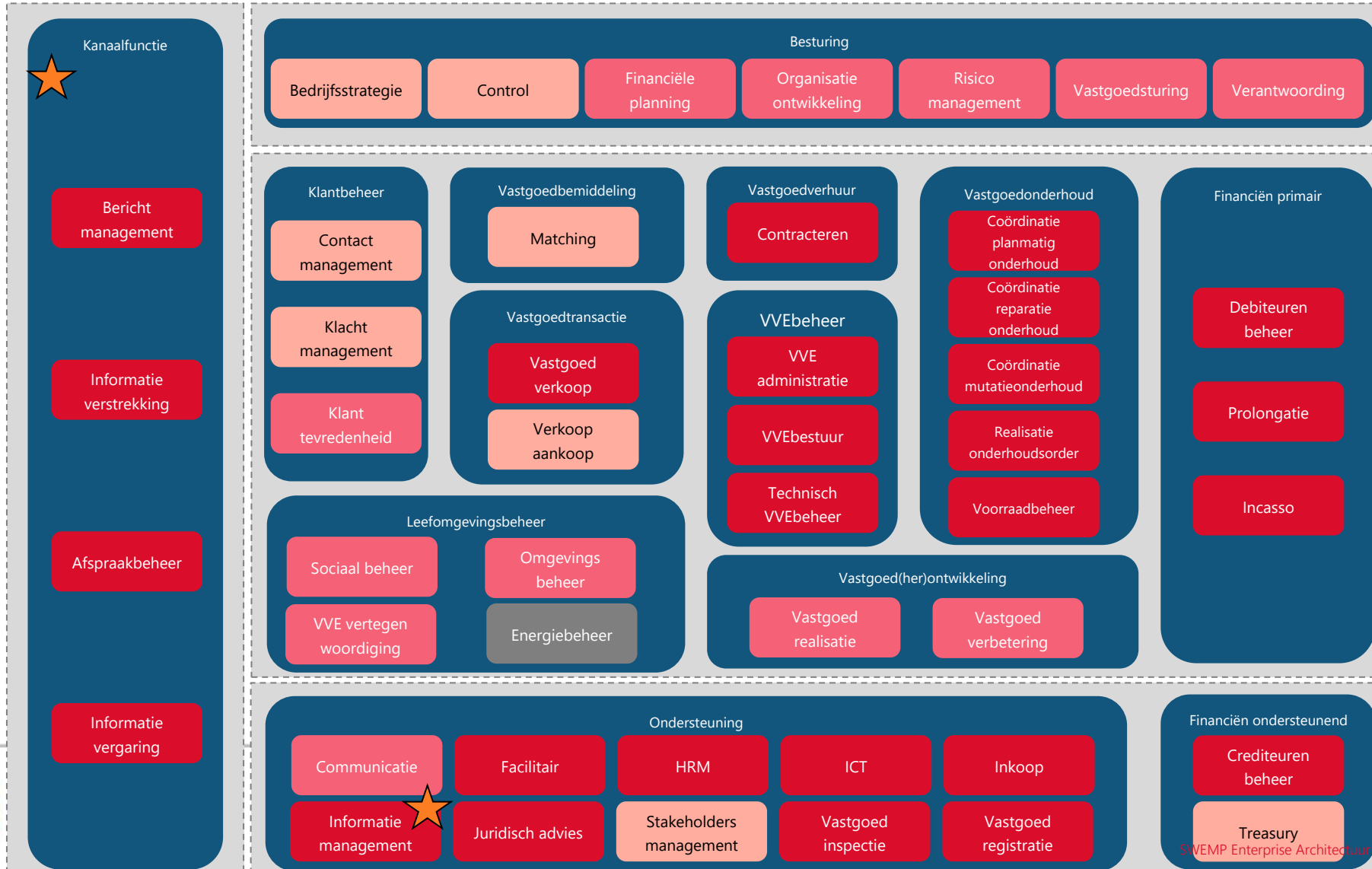
Het uniforme gebied kenmerkt zich door beperkte vrijheid en het streven naar verregaande standaardisatie

Elk gebied heeft specifieke eigenschappen, een "way of working" en een bepaalde besturing.

5. Hoe komen we tot kerndomeinen?



6. Potentiële kerndomeinen

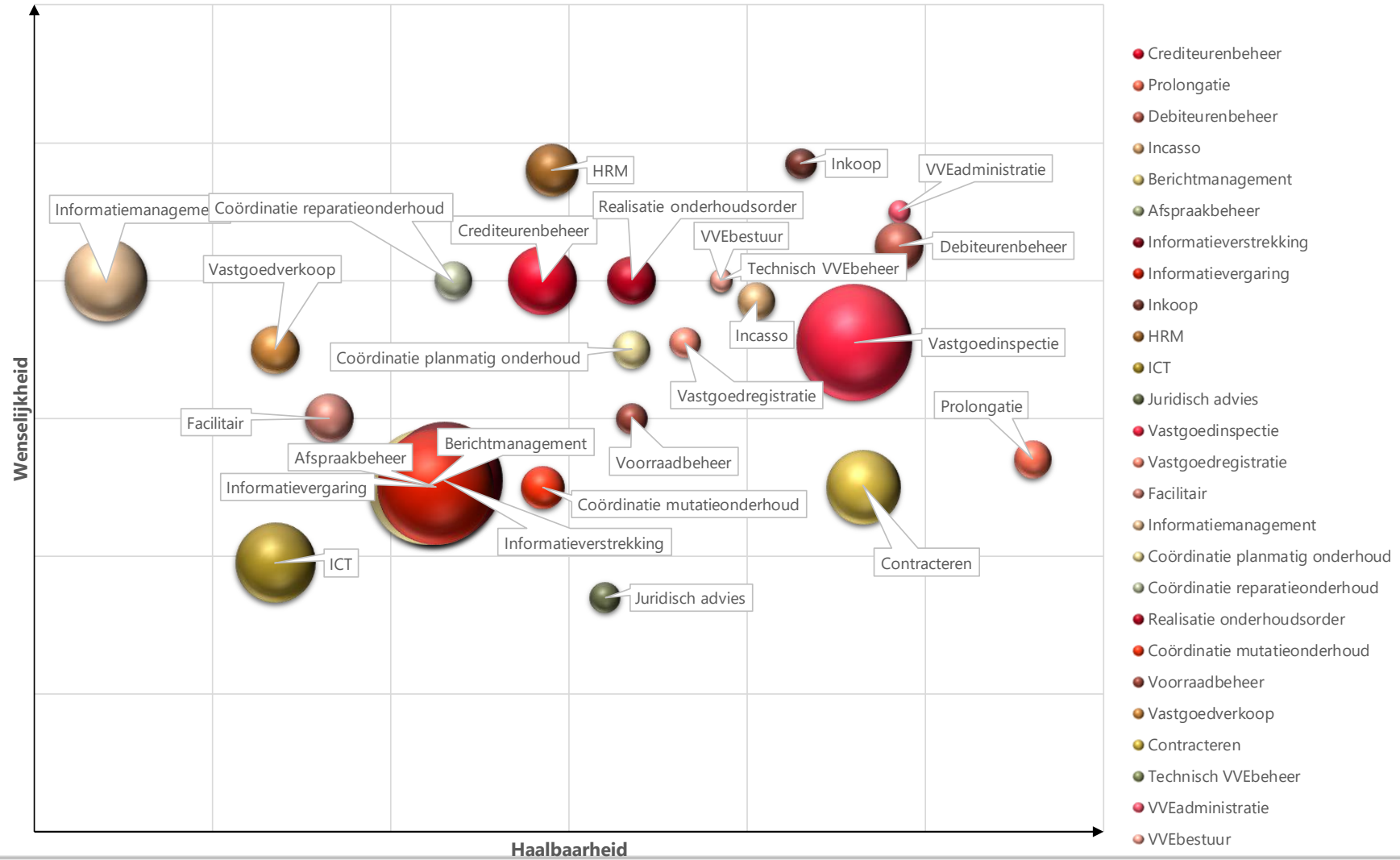


★ Advies TG: Domeinen die potentieel al een kerndomein zouden kunnen zijn vanwege de voordelen die het biedt

- Uniform
- Gedeeld
- Uniek



7. Preselectie



8. Uitkomst preselectie

- Debiteuren
- Prolongatie
- Contracteren
- Inspectie
- Incasso
- Crediteuren
- Vastgoedregistratie
- Kanaalfunctie

9. Wat hebben de vrienden eraan?

- Kennisdelen van de reis;
- Kennisdelen doelarchitectuur;
 - Onderbouwing paradigma's en Enterprise Architectuurprincipes;
 - Gemaakte keuzes en uitwerking;
 - Vertaling naar de roadmap.
- Kennisdelen over specifieke domeinen;
 - Inhoudelijke ontwikkelingen;
 - Contracten.